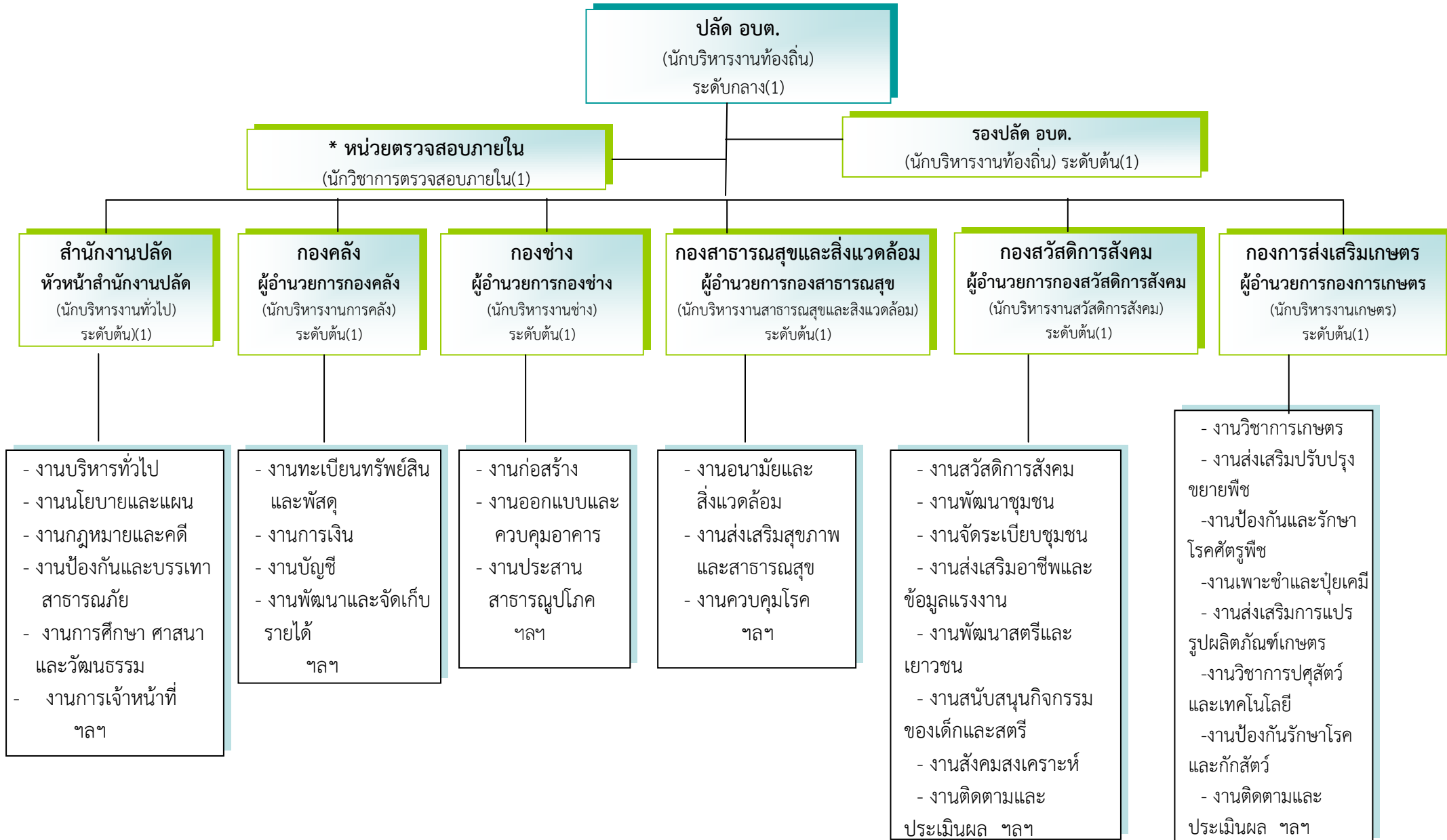


แผนภูมิโครงสร้างการแบ่งส่วนราชการตามแผนอัตรากำลัง ๓ ปี



โครงสร้างสำนักงานปลัด

หัวหน้าสำนักงานปลัด
(บริหารงานทั่วไป)
ระดับต้น(1)

งานบริหารทั่วไป

- นักทรัพยากรบุคคล (ชก.) (2)
- เจ้าพนักงานธุรการ (ชง.1)
- ผช.จพง.ธุรการ (1)
- พนักงานขับรถยนต์ (3)*
- นักการ (1) *
- คนงานทั่วไป (2) *

งานนโยบายและแผน

- นักวิเคราะห์นโยบายและแผน (ชก.) (1)
- นักวิเคราะห์นโยบายและแผน (ลป)(1)

งานกฎหมายและคดี

- นิติกร (ปก)(1)

งานป้องกันและบรรเทาสาธารณภัย

- เจ้าพนักงานป้องกันและบรรเทาสาธารณภัย (ชง.) (2)
- คนงานประจำรถน้ำ(1)

งานการศึกษา ศาสนา และวัฒนธรรม

- นักวิชาการศึกษา (ชก) (1)
- ผู้ช่วยนักวิชาการศึกษา (1)
- พนักงานครู (ครู)(4)
- ผู้ดูแลเด็ก
 - ผตด. ทักษะ (3)
 - ผตด.(ทป)(1)

โครงสร้างองค์กร

ผู้อำนวยการองค์กร
(นักบริหารงานการคลัง)
ระดับต้น(1)

งานทะเบียนทรัพย์สินและพัสดุ

- เจ้าพนักงานพัสดุ (ปง.) (1)
- ผช.เจ้าพนักงานพัสดุ(1)

งานการเงิน

- เจ้าพนักงานเงินและบัญชี (ปง./ชง.) (1)

งานบัญชี

- นักวิชาการเงินและบัญชี (ปก/ชก) (1)

งานธุรการ

- เจ้าพนักงานธุรการ (ชง.) (1)

งานพัฒนาและจัดเก็บรายได้

- เจ้าพนักงานจัดเก็บรายได้ (ชง.) (1)
- ผช.จพง.จัดเก็บรายได้(1)

โครงสร้างกองช่าง

ผู้อำนวยการกองช่าง
(นักบริหารงานช่าง)
ระดับต้น(1)

งานก่อสร้าง

- นายช่างโยธา (ชง.) (1)

งานออกแบบและควบคุมอาคาร

- นายช่างโยธา(ชง.) (1)
- ผู้ช่วยช่างเขียนแบบ(1)

งานประสานสาธารณูปโภค

- เจ้าพนักงานธุรการ (ชง.)(1)
- นายช่างไฟฟ้า(ปง.) (1)
- ผู้ช่วยนายช่างไฟฟ้า (1)
- ผู้ช่วยนายช่างประปา (1)
- พนักงานขับรถยนต์ (1)

โครงสร้างกองสาธารณสุขและสิ่งแวดล้อม

ผู้อำนวยการกองสาธารณสุขและสิ่งแวดล้อม
(นักบริหารงานสาธารณสุขและสิ่งแวดล้อม)
ระดับต้น(1)

งานอนามัยและสิ่งแวดล้อม

- ช่วยชีวิตคน (1)
- พนักงานขับรถยนต์ (3)
- คนงานประจำรถขยะ(3)

งานส่งเสริมสุขภาพและสาธารณสุข

- เจ้าพนักงานสาธารณสุขชุมชน (ชง.) (1)

งานควบคุมโรค

โครงสร้างกองสวัสดิการสังคม

ผู้อำนวยการกองสวัสดิการสังคม

(นักบริหารงานสวัสดิการสังคม)

ระดับต้น(1)

งานสวัสดิการสังคม

- งานสุสานและฌาปนสถาน- งานพัฒนาชุมชน
- งานจัดการระเบียบชุมชน
- งานการกีฬาและันทนาการ
- งานสังคมสงเคราะห์
- งานพิทักษ์สิทธิเด็กและสตรี
- งานส่งเสริมอาชีพและข้อมูลแรงงาน
- งานพัฒนาสตรีและเยาวชน
- งานสนับสนุนกิจกรรมของเด็กและสตรี
- งานติดตามและประเมินผล ฯลฯ

- นักพัฒนาชุมชน (ขง.)(1)

- ผู้ช่วยเจ้าพนักงานพัฒนาชุมชน (1)

โครงสร้างกองส่งเสริมการเกษตร

ผู้อำนวยการกองส่งเสริมการเกษตร

(นักบริหารงานการเกษตร)

ระดับต้น(1)

งานส่งเสริมการเกษตร

- งานวิชาการเกษตรและเทคโนโลยี
- งานป้องกันและรักษาโรคและศัตรูพืช
- งานส่งเสริมการแปรรูปผลิตภัณฑ์การเกษตร
- งานวิชาการปศุสัตว์และเทคโนโลยี
- งานป้องกันรักษาโรคและกักสัตว์
- งานส่งเสริมปรับปรุงขยายพันธุ์พืช
- งานเพาะชำและปุ๋ยเคมี
- งานบรรจุภัณฑ์และร้านค้าสาธิต
- งานเพาะพันธุ์และอนุบาลสัตว์
- งานติดตามและประเมินผล

ฯลฯ

- นักวิชาการเกษตร (ปก.)(1)
- ผู้ช่วยเจ้าพนักงานธุรการ (1)